

NOVULLIS

La guerra contro gli Xarvi sta volgendo ormai al termine; l'ultima offensiva scatenata dagli orripilanti insetti ha piegato la traballante difesa del quadrante galattico X-25; molti insediamenti umani sono caduti nelle mani degli invasori.

Il consiglio superiore ha decretato un'immediata controffensiva per impedire ai Xarvi di arrivare direttamente al gruppo stellare centrale, in modo da salvaguardare la libertà in tutta la galassia; ma la controffensiva non potrà avere luogo se la stazione spaziale principale Xarva posta al centro del settore galattico X-25 non verrà disabilitata prima che questa costruisca la rete di conquista, l'ultimo ritrovato nella guerra neutronica.

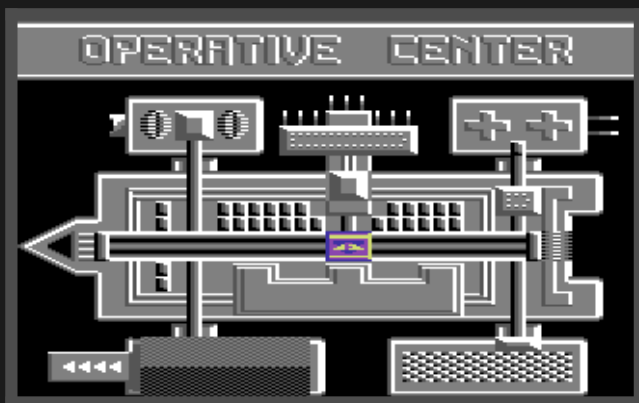
E' per questo che un agente segreto dovrà infiltrarsi nella base spaziale, identificare tutti i codici di accesso e penetrare nella sala di comando, dove potrà irrimediabilmente disabilitare il computer che controlla l'offensiva Xarva.

Un attacco in massa non servirebbe a niente, la stazione spaziale è difesa dalla più agguerrita guarnigione Xarva che utilizza i velocissimi incrociatori da combattimento Asgerat, capaci di ridurre in pezzi la più grande flotta stellare della Confederazione dei Liberi Umani. Ecco perchè uno ed un solo agente potrà infiltrarsi tra le file Xarve, penetrare il settore galattico X-25 e raggiungere la stazione spaziale. Un complicato sistema di ascensori vi consentirà di raggiungere le varie sezioni della stazione.

Non esiste alcuna documentazione relativa ai sistemi di protezione Xarvi; il vostro compito sarà quindi più arduo del previsto. E' per questo che abbiamo scelto voi.

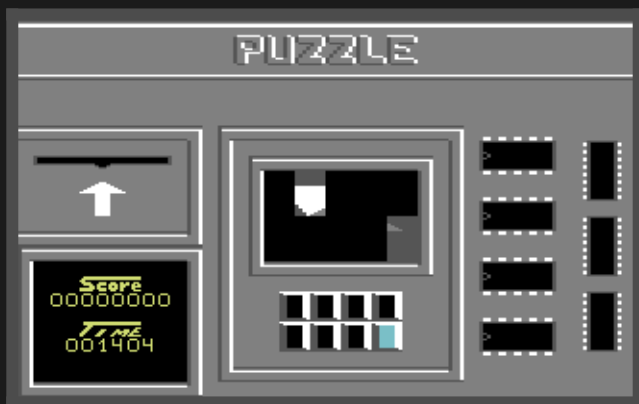
Per aiutarvi nello svolgimento della vostra missione, vi forniamo tutte le informazioni che possediamo riguardo alla stazione spaziale Xarva.

Le sezioni che contengono i 7 principali sistemi di protezione sono, partendo dal lato sinistro dell'astronave in senso orario.



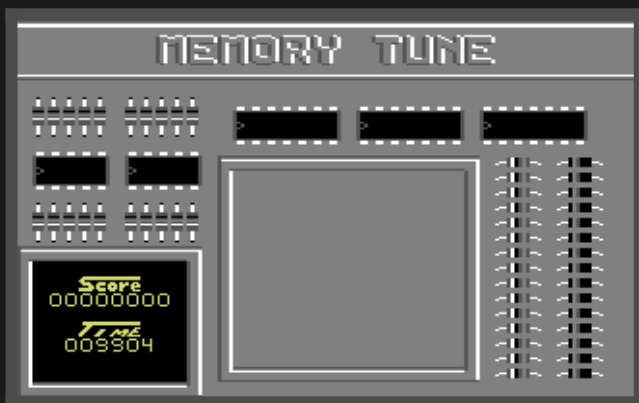
OPERATING CENTER (Operative Center)

Contiene il computer centrale da disabilitare e, finora, nessuno è mai riuscito ad entrarvi.



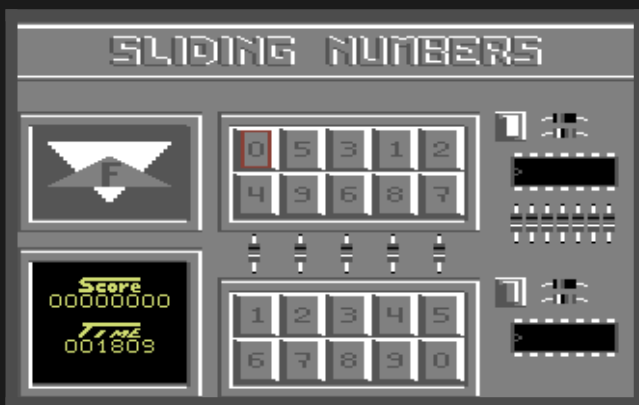
LASER (Puzzle)

Contiene i sistemi di difesa automatici contro gli attacchi esterni. Questa sezione contiene un puzzle da combinare secondo uno schema prefissato presente nella parte inferiore dello schermo.



OXYGEN GENERATOR (Memory Tune)

E' il modulo principale per la generazione dell'ossigeno. Il sistema di protezione qui è affidato ad un generatore musicale che chiederà la ripetizione di una sequenza di note, ottenibile muovendo il joystick nella direzione indicata.



TELECOMMUNICATION (Sliding Numbers)

Questo modulo provvede a mantenere stabili le comunicazioni in tutto il settore X-25 ed è affidato ad un sistema di sicurezza a combinazione numerica che viene ottenuta rigenerando la sequenza di numeri presentata dal computer centrale immediatamente sotto allo schermo di comando. I vari numeri dovranno essere spostati da una banda all'altra fino ad ottenere la sequenza giusta; le due bande potranno essere anche fatte scorrere orizzontalmente per consentire una maggiore semplicità di codifica.



NUCLEAR REACTOR (Jigsaw Puzzle)

Contiene la principale fonte di energia della stazione spaziale ed è protetto da un complicatissimo puzzle che prevede la ricostruzione dell'immagine della stazione stessa. I pezzi vengono prima scelti posizionandovi sopra il cursore con il joystick e premendo il FIRE. La destinazione del pezzo è selezionata ponendovi sopra il cursore e premendo nuovamente il FIRE. A questo punto i due pezzi verranno scambiati.



ENERGY GENERATOR (Shifting Puzzle)

Questa sezione contiene il convertitore energetico per la distribuzione alle sezioni ausiliarie. Il sistema di protezione adottato è un puzzle a trasferimento; ogni pezzo deve essere spostato selezionandolo con il joystick e premendo il tasto FIRE.



MAINTENANCE (Solitaire)

Qui vengono svolte tutte le operazioni di mantenimento della stazione. La protezione è affidata ad un solitario dove le pedine vengono spostate premendo il FIRE e dirigendo il joystick nella direzione desiderata.



HANGAR (Symbols Code)

Qui sono contenute le astronavi da invasione Xarve. Questa sezione viene disabilitata ponendo in corrispondenza una serie di codici che vengono proposti con una sequenza predefinita. Di volta in volta premete il tasto FIRE del joystick per accettare il codice proposto. Una volta eliminate tutte queste protezioni potrete entrare nella sezione **OPERATING CENTER** e disabilitare il computer centrale di controllo ed il settore galattico X-25 sarà libero.

RICONOSCIMENTI

Programmato da

Ivan Del Duca
Antonio Miscellaneo

Grafica

Antonio Miscellaneo

Musica e SFX

Ivan Del Duca

Bugfix

Ivan Del Duca

Manuale

Michele Maggi (Testi)
Roberto Nicoletti (PDF)

Ringraziamenti

Giuliano Brunetti
Carmine Migliaccio
Andrea Pachetti

Testi originali da Commodore 64 Club numero 8. La presente versione del manuale aggiunge le schermate grafiche dei puzzle ed il nome utilizzato all'interno del gioco, che differiva da quello riportato nel manuale originale.

© Systems Editoriale, 1989
© Ready64, Novembre 2024
Commodore 64 Club numero 8